

# LE DESTIN DE TA BOUTEILLE EN PLASTIQUE

## UN ITINÉRAIRE INCERTAIN...

### Elle peut devenir un déchet abandonné.

Les déchets abandonnés qui se retrouvent dans l'environnement, peuvent ensuite être emportés dans un caniveau ou un cours d'eau et finir dans la mer ou l'océan.



### Elle peut menacer la biodiversité.

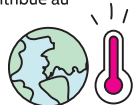
Si personne ne les ramasse pour les mettre dans un bac de tri ou une poubelle, leur présence et leur décomposition dégradent les écosystèmes et la biodiversité. Les microplastiques libérés s'infiltrent aussi dans la chaîne alimentaire, affectant leur santé et celle des humains.

8 déchets trouvés en mer sur 10 proviennent de l'activité à terre.



### Elle peut participer au réchauffement climatique.

Le plastique déposé en décharge ou incinéré, au lieu d'être recyclé, libère du CO<sub>2</sub>, un gaz à effet de serre qui contribue au dérèglement climatique.

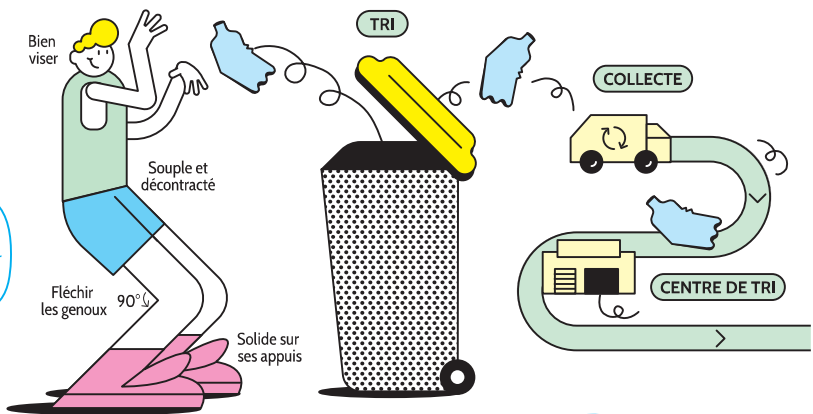


## AGIR, GRÂCE AU TRI

### Le tri est un geste très important

car il permet aux emballages en plastique, comme ta bouteille, d'être collectés pour être recyclés, valorisés ou utilisés pour la recherche.

Depuis le 1<sup>er</sup> janvier 2023, 98 % des Français dans l'Hexagone peuvent trier TOUS leurs emballages dans le bac de tri.



## POUR UNE NOUVELLE VIE !

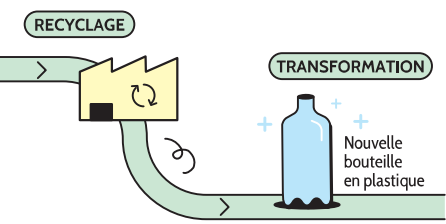
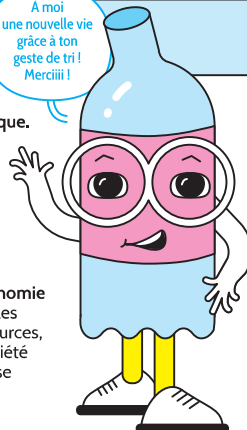
Le recyclage permet de réduire les déchets plastiques en les transformant en de nouveaux emballages ou objets, ce qui permet la préservation des ressources naturelles et de la biodiversité.

### Le recyclage permet d'agir sur le dérèglement climatique.

Aujourd'hui en France, le recyclage des emballages ménagers permet d'éviter 2,2 millions de CO<sub>2</sub>, soit l'équivalent de 1 million de voitures en moins.

Le recyclage favorise l'économie circulaire en transformant les déchets en nouvelles ressources, et contribue ainsi à une société plus durable et respectueuse de l'environnement.

À moi une nouvelle vie grâce à ton geste de tri ! Merci !!



Combien de temps faut-il pour qu'un emballage en plastique se décompose dans la nature ?

- A Entre 50 et 500 ans
- B Entre 100 et 1000 ans
- C Entre 1000 et 1500 ans

1



Pourquoi le tri des emballages en plastique est-il important ?

- A Il permet de réduire les déchets et de protéger la biodiversité.
- B Il facilite la production de plastique neuf à un moindre coût.
- C Il évite de jeter les déchets à la poubelle.

2



3



Que devient une bouteille en plastique après son recyclage ?

- A Une nouvelle bouteille
- B Un emballage en verre
- C De la nourriture pour animaux

Combien de déchets trouvés en mer provient des activités à terre ?

- A 5 sur 10
- B 8 sur 10
- C 9 sur 10

4



QUIZ

## LE DESTIN DE TA BOUTEILLE EN PLASTIQUE

Depuis janvier 2023, combien de Français peuvent trier tous leurs emballages ?

- A 60 %
- B 85 %
- C 98 %



5



6

Quel est l'impact d'un emballage en plastique s'il n'est pas trié ?

- A Il libère du CO<sub>2</sub>, contribuant au réchauffement climatique.
- B Il réduit l'effet de serre.
- C Il n'a aucun effet sur le climat.

Que représentent 2,2 millions de tonnes de CO<sub>2</sub> évitées grâce au recyclage ?

- A L'équivalent des émissions de 1 million de voitures en moins.
- B L'équivalent des émissions d'un avion sur une année.
- C L'équivalent de 10 000 arbres plantés.

7



Quel est le principal risque des microplastiques dans la nature ?

- A Ils modifient la couleur des océans.
- B Ils s'infiltrent dans la chaîne alimentaire, affectant la santé animale voire humaine.
- C Ils empêchent les bateaux de circuler.

8



9



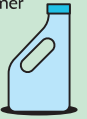
Quelle est la meilleure solution de traitement de déchets pour les bouteilles en plastiques ?

- A L'incinération rapide
- B Le recyclage et l'économie circulaire
- C L'enfouissement des déchets

Que permet le recyclage des emballages ?

- A Cela évite qu'ils finissent dans les océans.
- B Cela permet de les transformer en vêtements de luxe.
- C Cela aide à réduire leur poids.

10



## BONUS

DISCUTONS-EN



- Peut-on se passer du plastique dans notre quotidien ?
- Quelles sont les alternatives aux bouteilles en plastique pour réduire la consommation de plastique ?
- Quels autres objets plastiques jetables de notre quotidien pourrions-nous moins utiliser ?

### AGISSONS ENSEMBLE

Nous en classe

Moi à la maison

---

---

---

---

---

---

---



---

---

---

---

---

---

---